

3^{au} 5
JUILLET 2026

MEGÈVE / COMBLOUX



MB ULTRA SOMFY
70-100-140 KM
MB EXPLORE
20-35-55 KM
MB E-RANDO ATMB
35-55 KM
MB ENDURO
5 SPÉCIALES

MB RACE

LA COURSE VTT LA PLUS DIFFICILE AU MONDE

DOSSIER DE PRESSE

COMMUNES PARTENAIRES



UN ÉVÉNEMENT RÉFÉRENCE DANS LE MONDE DU VTT

La MB Race est née en 2010 sur les sentiers de Megève et Combloux. Elle se démarque, depuis ses débuts, dans le panorama du VTT, car elle est la seule course à inscrire à son programme une épreuve d'une journée avec une distance record de 140 km et 7 000 m de D+ ! La MB Ultra Somfy, course devenue mythique au fil des années, n'avait d'ailleurs compté qu'un seul et unique Finisher en 2010. Aujourd'hui elle est reconnue comme la course VTT la plus difficile au monde !

La MB Race s'est donc affirmée comme un rendez-vous majeur, aussi bien sur son territoire que dans le milieu du VTT national mais aussi international !

L'événement est aujourd'hui ouvert à tous, passionnés et amateurs de vélo, petits et grands, entre amis, en famille... il y en a pour tous les goûts avec pas moins de 9 épreuves au programme : MB Ultra Somfy 70 | 100 | 140 km, MB Explore 20 | 35 | 55 km, MB e-Rando 35 | 55 km, MB Enduro, MB FTT, MB Minimes, MB Kids, MB Draisienne, et la nouvelle épreuve: la MB eGourmande, une rando VTTAE accessible au plus grand nombre avec repas à la moitié face au Mont-Blanc.

Depuis maintenant 15 ans, la MB Race construit son histoire. Une histoire faite d'émotions intenses, de partage et de convivialité... Une histoire qui n'est pas prête de s'arrêter tout de suite !

RENDEZ-VOUS DU 3 AU 5 JUILLET 2026 À MEGÈVE ET COMBLOUX POUR VIVRE UN ÉVÉNEMENT UNIQUE !

L'ÉVÉNEMENT EN CHIFFRES



17^{ème}
Édition



2^{ème}
Événement VTT racing
en France



9
Épreuves



2900
Participants
attendus



15
Nationalités



249
Finishers sur le 140 km en
2025



8500
Visiteurs



2^{ème}
étape du challenge
MTB Alpine Cup



500
Bénévoles



1
épreuve destinée aux
personnes à mobilité
réduite



LA COURSE DE VTT LA PLUS DIFFICILE AU MONDE

L'épreuve phare de la MB Race, la MB Ultra Somfy, n'est pas une course comme les autres : c'est d'abord un défi contre soi-même. Avec un départ commun pour les 3 distances, 70>100>140, l'objectif de tous les coureurs est de devenir finisher de la distance reine, le 140km. Boucler

la MB Ultra Somfy n'est pas une mince affaire, c'est avant tout la consécration de plusieurs mois d'entraînement et de nombreux sacrifices personnels... C'est cette particularité qui a fait de la MB Race un événement à part dans le milieu du VTT !

TÉMOIGNAGE D'ARNAUD RAPILLARD VAINQUEUR ET MULTIPLE FINISHER DE LA MB ULTRA SOMFY

La MB Race a fait partie des objectifs principaux de mes saisons quand j'étais en carrière. D'autres courses étaient importantes évidemment, mais la MB Race se dégageait car elle était atypique... La distance, le dénivelé : cela représente quasiment le double d'une course habituelle. Il y a une vraie notion de challenge. Et chaque année, c'était un véritable défi.

J'ai également vu évoluer l'événement. La course a pris de l'ampleur, le niveau augmente... Le label UCI amène des cadors et la course a aujourd'hui une renommée mondiale. Au-delà de la compétition, la région se démarque comme une réelle terre de VTT. Rouler avec le Mont Blanc en toile de fond est vraiment incroyable. Peu de courses proposent des paysages aussi impressionnants ! ”



DIX ANNÉES D'ACCUEIL D'ÉVÉNEMENTS INTERNATIONAUX

Au fil des années, l'association MB Race a enrichi son savoir faire organisationnel et a su prouver qu'elle était capable d'accueillir sur son territoire les plus beaux événements nationaux et internationaux de VTT

Le point d'orgue a été l'accueil de trois étapes de UCI MTB World Series en 2024 : UCI Marathon World Cup, UCI Enduro et e-Enduro World Cup. Une consécration pour toute l'équipe de la MB Race.



UN ÉVÉNEMENT ANCRÉ À L'ANNÉE SUR SON TERRITOIRE

S'appuyant sur la notoriété de l'événement, l'équipe organisatrice de la MB Race a mis en place des rendez-vous tout au long de l'année pour faire mettre en avant la marque MB Race et plus globalement le territoire du Mont-Blanc et la pratique du VTT.



MB CAMP

Week-end de préparation à la MB Race avec reconnaissance des parcours et conseils techniques
6 et 7 juin 2026



MB TRACKS

Labélisation de sentiers VTT sur le territoire aux couleurs de la MB Race pour promouvoir l'événement à l'année
5 sentiers en 2026



MB CENTER SHOP

Organisation d'un challenge entre tous les magasins partenaires de la MB Race
3 magasins partenaires



MB eRIDE EXPERIENCE

Journée de découverte du VTTAE sur les traces de la MB Race avec un guide et la mise à disposition des vélos



MB KIDS TOUR

Demi-journées d'initiation encadrée par un moniteur pour les 6-9 ans dans les communes traversées par la MB Race



MB ENDURO EXPERIENCE

Demi-journée d'initiation à la pratique du VTT de descente et enduro sur le domaine des Houches avec accès aux remontées mécaniques et encadrement par un moniteur

UN CADRE EXCEPTIONNEL

Tracés sur les hauteurs de Megève et Combloux, les parcours de la MB Race empruntent les plus beaux sentiers des deux communes, alternant pistes forestières et singles techniques.

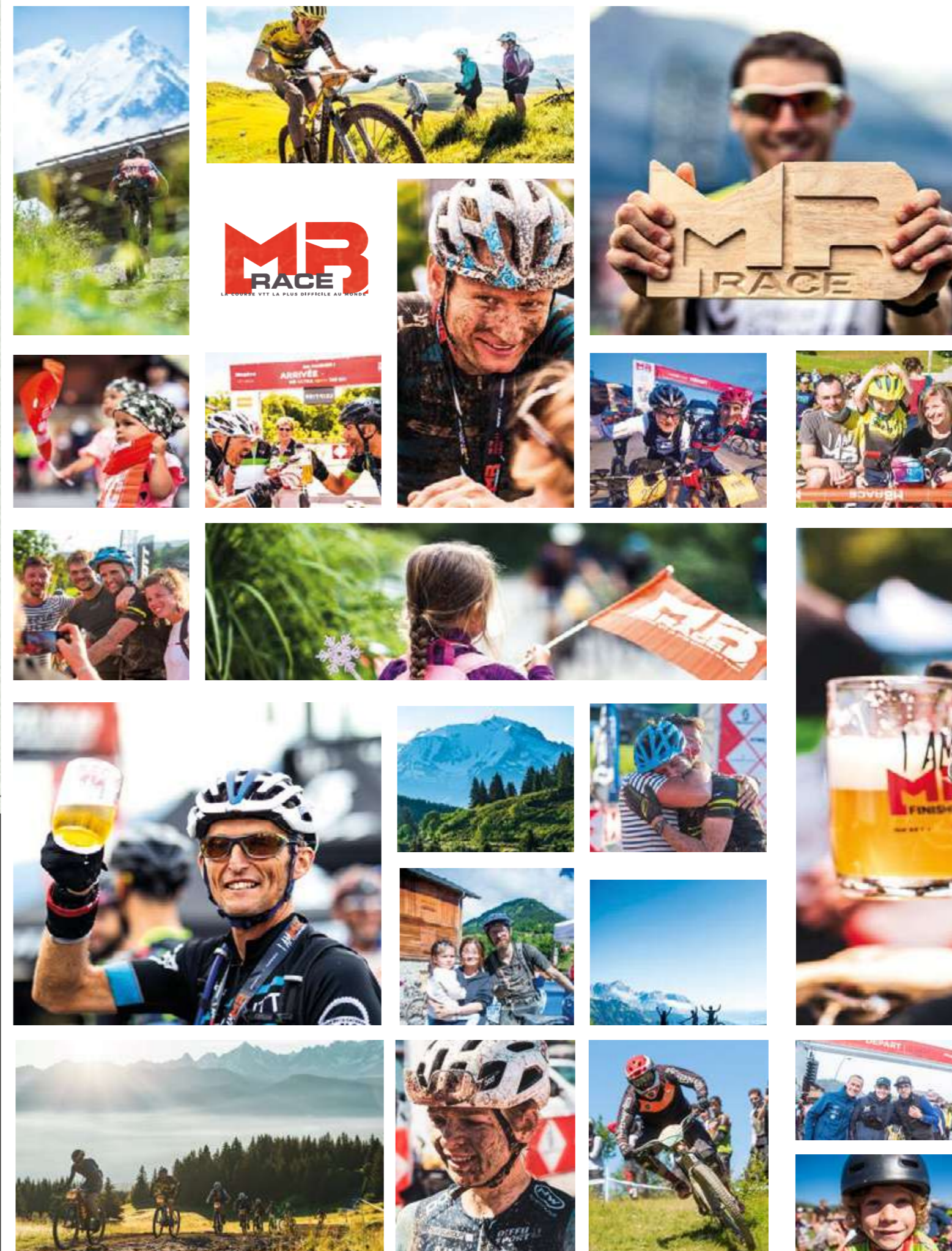
Un cadre à couper le souffle !

Les coureurs évoluent dans des paysages à couper le souffle. C'est une des forces de l'événement : 70% du parcours a le toit de l'Europe pour toile de fond. Imaginez la scène : 6h00 du matin, les 1 500 coureurs s'élancent pour une incroyable aventure, partagés entre stress, peur et joie. Quelques minutes après, le cardio est déjà haut mais les regards subjugués par le lever du soleil derrière l'impressionnant Mont Blanc en dit long sur cet instant magique...

Lorsque les coureurs prennent le temps de lever la tête et profiter du cadre exceptionnel dans lequel ils évoluent, les douleurs s'envolent !

Des sentiers balisés à l'année

Conscient de son potentiel, les domaines de Combloux et Megève ont encouragé le développement du VTT comme une activité phare de l'été à la montagne. Avec de nombreux panoramas sur le Mont-Blanc, des itinéraires ont été spécialement aménagés pour la pratique. De nombreux kilomètres de chemin serpentant entre sapins et chalets d'alpage ont été balisés pour le plus grand bonheur des vététistes.



LES DIFFÉRENTES ÉPREUVES

Un événement pluriel et destiné à tous

MB ULTRA SOMFY - 4 JUILLET 2026

70>100>140 km - UCI Hors Classe sur le 70 km

3000>5000>7000 m D+

C'est la course phare de l'événement : un décor hors norme et un défi contre soi-même pour devenir Finisher !

MB EXPLORE - 5 JUILLET 2026

20>35>55 km | 860>1650>2300 m D+

Une expérience 100% MB Race avec 3 choix de distances : un 20km accessible techniquement, un 35km un peu plus engagé et un 55 qu i vous mettra au défi ! Cette épreuve est ouverte à la catégorie Cadet sur le 20 km.

MB ENDURO - 5 JUILLET 2026

6 spéciales

Un Enduro sur un format d'un jour et du pilotage à vue – pas de reconnaissances sur des tracés inspirés de la coupe du monde 2024 ! Au programme : 6 spéciales chrono, des diots sur les ravitos, un cadre exceptionnel et une bonne bière à l'arrivée !

MB E-RANDO - 5 JUILLET 2026

35>55 km | 1650>2300 m D+

La MB eRando se décline cette année sur 2 distances seulement : un 35 km face au Mont-Blanc et un 55km où la gestion de batterie sera indispensable pour aller au bout.

MB E-GOURMANDE - 5 JUILLET 2026

15 km | 400 m D+

Le principe est simple : un parcours très accessible de 15 km pour les VTTAE sans aucune difficulté technique et une pause plus que gourmande à la moitié face au Mont-Blanc !

MB MINIMES - 6 JUILLET 2025

12 km | 500 m D+

Les enfants de 13 à 14 ans ont désormais leur épreuve avec un parcours de 12km qui rallie Combloux à Megève où ils passeront la ligne d'arrivée comme les grands !

MB FTT - 5 JUILLET 2026

Organisée en collaboration avec le Comité Handisport de Haute Savoie et Loisirs Assis Evasion, la MB FTT est une randonnée en fauteuil tout terrain électrique pour les personnes en situation de handicap.

MB KIDS ET MB DRAISIENNE - 4 ET 5 JUILLET 2026

La MB Race, ce n'est pas que pour les grands et les enfants de 2 à 12 ans ont, eux aussi, leur épreuve dédiée !

PROGRAMME 2026

◀
VENDREDI
03 | 07
2 0 2 6

14H00

Ouverture du village exposants et du retrait des dossards – Megève

20H30

Fermeture du village exposants – Megève

◀
SAMEDI
04 | 07
2 0 2 6

6H00

Départ de la MB Ultra Somfy – Megève

9H00

Ouverture du village exposants – Megève

9H30

MB Kids - Combloux - Lac du Biotopé

14H30

Arrivée des premiers finishers du 140 km – Megève

◀
DIMANCHE
05 | 07
2 0 2 6

8H00

Départ de la MB Explore – Combloux

8H00

Départ de la MB Enduro – Megève

9H00

Ouverture du village exposant – Megève

9H00

Départ de la MB eRando – Combloux

9H15

Départ de la MB Minimes – Combloux

9H15

Départ MB FTT - Combloux

10H00

MB Draisienne – Combloux

11H00

Départ de la MB eGourmande – Megève



FOSTER
GIANT

GUINNESS

Alès
généraliste

BENOIT

SIGMA

MB
RACE

LA COURSE VTT LA PLUS DIFFICILE AU MONDE

Continental

CONTACT PRESSE

Manon KUSTER
+33 6 07 41 02 14
manon@mb-race.com